

UCHWAŁA Nr XXVIII/156/2008
RADY MIEJSKIEJ W MAKOWIE MAZOWIECKIM
z dnia 6 listopada 2008 r.

w sprawie: przystąpienia do sporządzenia miejscowego planu zagospodarowania przestrzennego fragmentu miasta Maków Mazowiecki w obrębie sektora C

Na podstawie art. 18 ust. 2 pkt 5, ustawy z dnia 8 marca 1990 r. o samorządzie gminnym (tekst jednolity Dz. U. z 2001 r. Nr 142 poz. 1591 z późniejszymi zmianami), art. 14 ust. 1 ustawy z dnia 27 marca 2003 r. o planowaniu i zagospodarowaniu przestrzennym (tekst pierwotny Dz. U. z 2003 r. Nr 80 poz. 717 z późniejszymi zmianami), Rada Miejska w Makowie Mazowieckim, uchwala co następuje:

§ 1.

Przystępuje się do sporządzenia miejscowego planu zagospodarowania przestrzennego fragmentu miasta Maków Mazowiecki w obrębie sektora C.

§ 2.

1. Obszar objęty planem obejmuje działki o nr ew. 244 w części, 706/1, 706/3, 706/4, 708/3, 709/11, 710, 711/1, 711/2, 712, 715, 716, 717/1, 717/2, 755/5, 757/7, 758/2, 759/1, 759/11, 759/12, 760/1, 760/3, 760/5, 760/6, 761/3, 761/19, 761/20, 762/7, 762/12, 762/14, 895, 968/3 w części, 971/3, 971/5, 1005, 1028, 1031, 1067, 1099/17, 1364, 1365/2, 1365/1, 1365/3, 1365/4, 1366, 1367, 1368/1, 1368/2, 1402/2, 1404/1, 1405, 1406, 1407/1, 1407/2, 1412 w części, 2698/1, 2787
2. Granice obszaru objętego planem przedstawiają załączniki graficzne do Uchwały nr 1, nr 2, nr 3, nr 4, nr 5, nr 6, nr 7, nr 8.

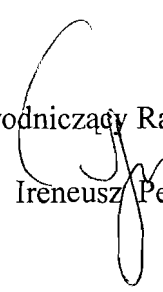
§ 3.

Wykonanie uchwały powierza się Burmistrzowi Miasta Maków Mazowiecki.

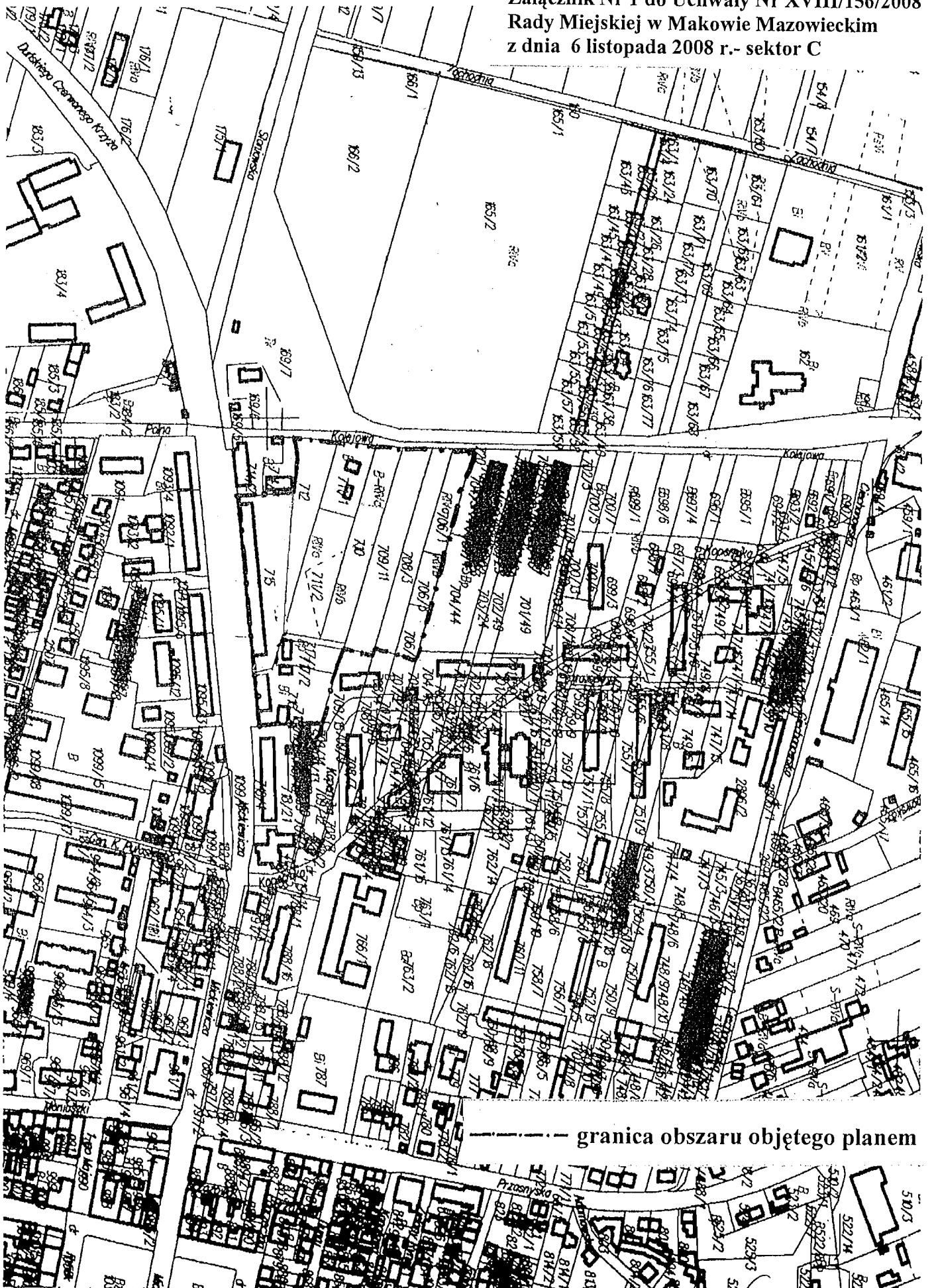
§ 4.

Uchwała wchodzi w życie z dniem podjęcia.

Przewodniczący Rady Miejskiej
Ireneusz Peplowski



Załącznik Nr 1 do Uchwały Nr XVIII/156/2008
Rady Miejskiej w Makowie Mazowieckim
z dnia 6 listopada 2008 r.- sektor C

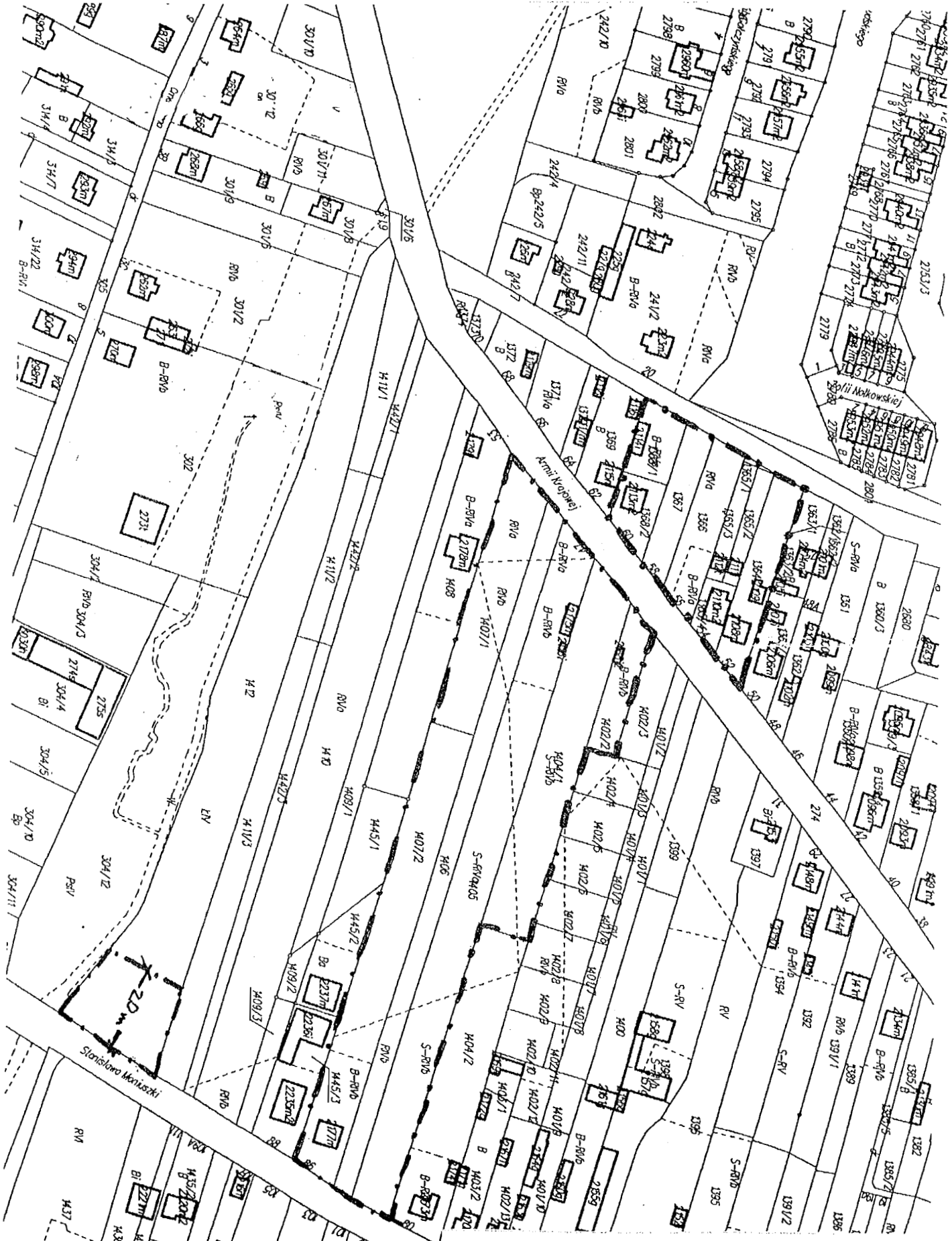


--- granica obszaru objętego planem

PRZEWODNICZĄCY RADY

mgr Ireneusz Peplowski

Załącznik Nr 2 do Uchwały Nr XVIII/156/2008
Rady Miejskiej w Makowie Mazowieckim
z dnia 6 listopada 2008 r. - sektor C



granicę obszaru objętego planem

PRZEWODNICZĄCY RADY

mgr Ireneusz Bętkowski

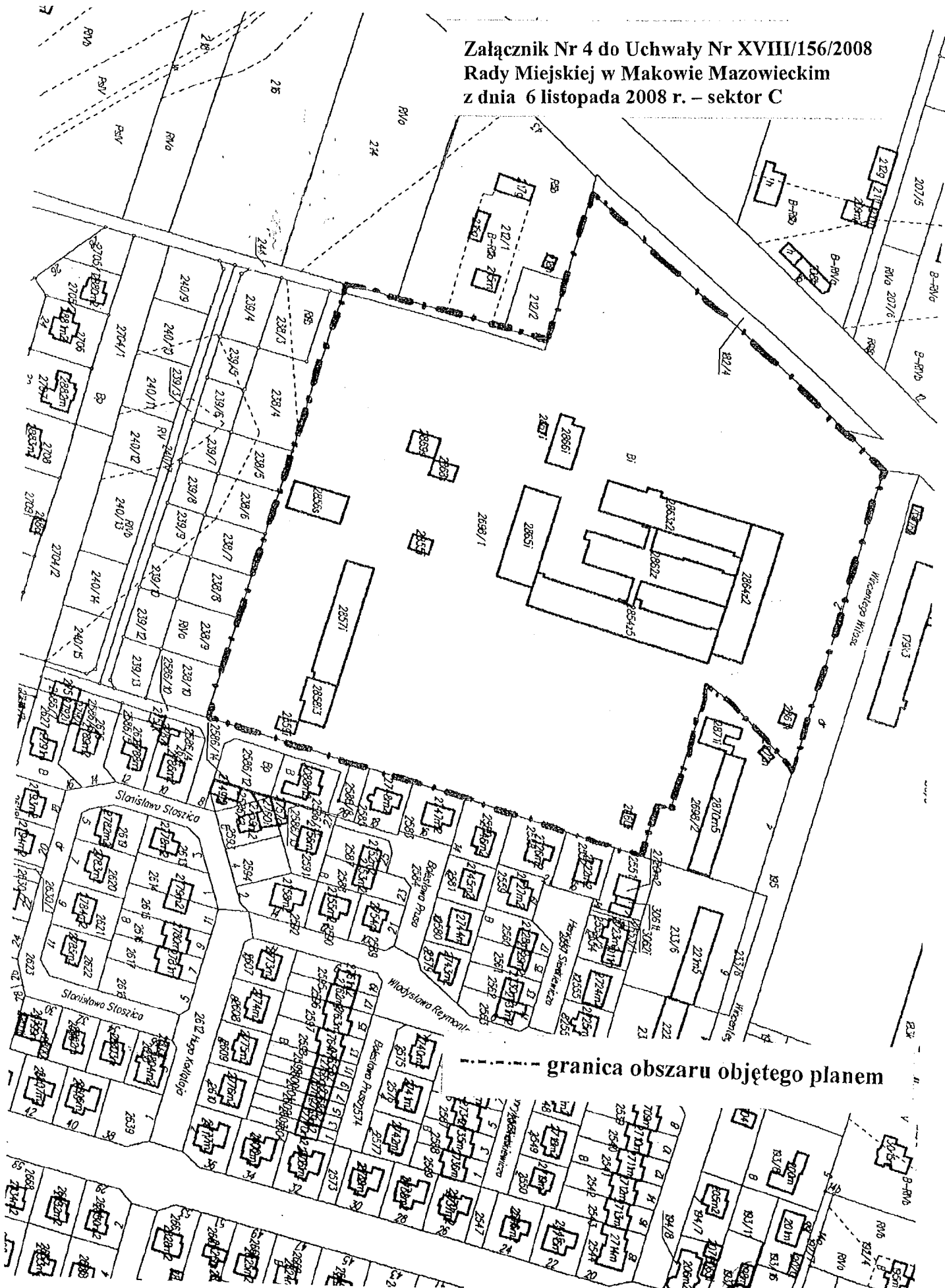
Załącznik Nr 3 do Uchwały Nr XVIII/156/2008
Rady Miejskiej w Makowie Mazowieckim
z dnia 6 listopada 2008 r. – sektor C



--- granica obszaru objętego planem

mgr Ireneusz Peptowski

Załącznik Nr 4 do Uchwały Nr XVIII/156/2008
 Rady Miejskiej w Makowie Mazowieckim
 z dnia 6 listopada 2008 r. – sektor C

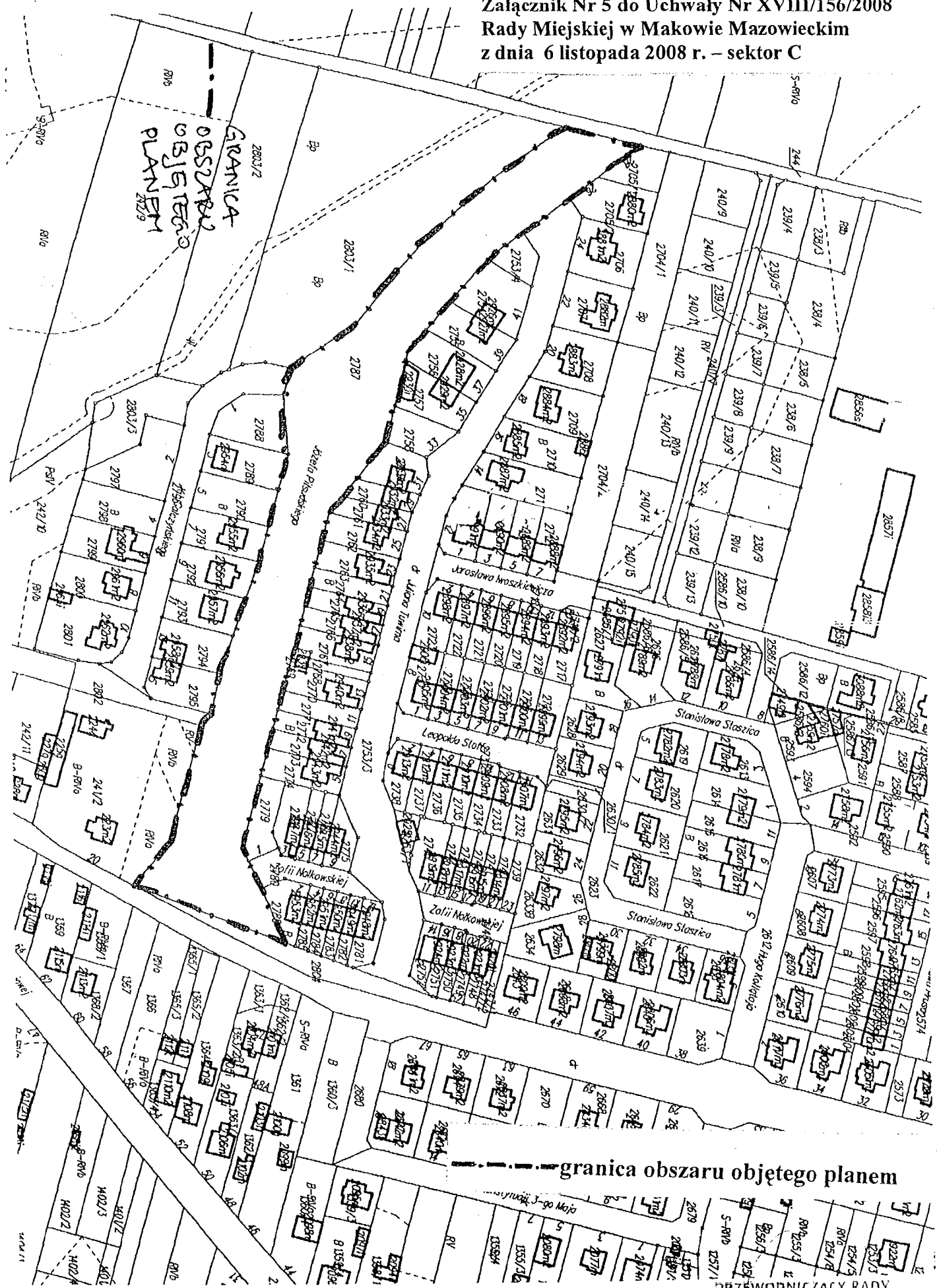


----- granica obszaru objętego planem

PRZEWODNICZĄCY RADY

mgr Ireneusz Penkowski

Załącznik Nr 5 do Uchwały Nr XVIII/156/2008
 Rady Miejskiej w Makowie Mazowieckim
 z dnia 6 listopada 2008 r. – sektor C



PRZEWODNICZĄCY RADY

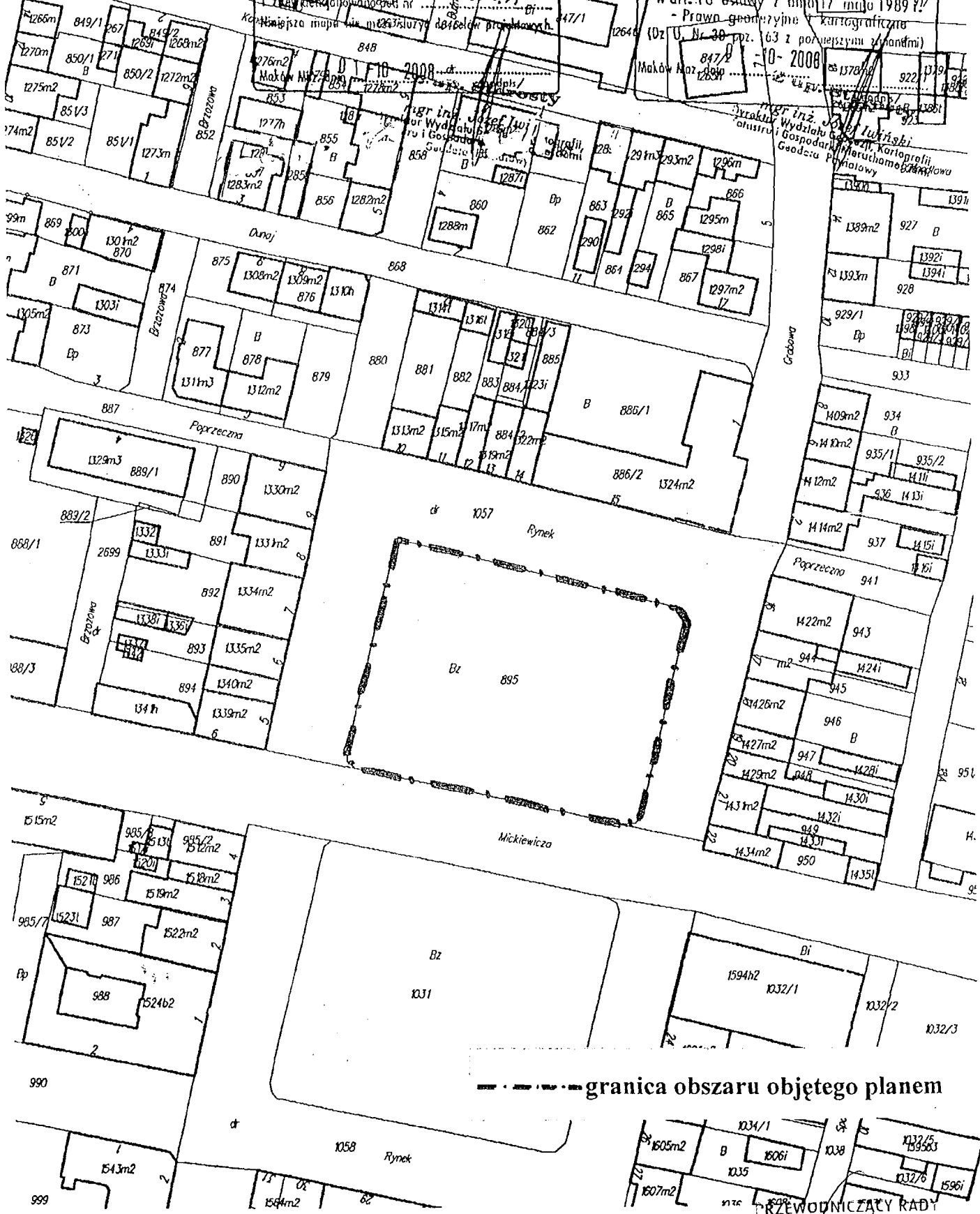
mgr Ireneusz Peplowski

Załącznik Nr 6 do Uchwały Nr XVIII/156/2008
 Rady Miejskiej w Makowie Mazowieckim
 z dnia 6 listopada 2008 r. – sektor C

składowe
 Maków Maz.
 skie
 1:1000

STAROSTA MAKOWSKI
 Wydział Geodezji, Kartografii, Katastru
 i Gospodarki Nieruchomościami
 Poświadczam zgodność niniejszej mapy z oryginałem
 przyjęm do państwowego rejestru geodezyjnego
 i kartograficznego w dniu 23.11.2008
 i z wytycznymi technicznymi nr 2374.1
 Karta jest zgodna z wytycznymi nr 2374.1

STAROSTA MAKOWSKI
 Wydział Geodezji, Kartografii, Katastru
 i Gospodarki Nieruchomościami
 Reprodukowanie, rozpowszechnianie
 i rozprowadzanie niniejszego dokumentu
 wymaga zezwolenia, o którym mowa
 w art. 18 ustawy z dnia 17 maja 1989 r.
 - Prawa geodezyjne i kartograficzne
 (Dz. U. Nr 30, poz. 63 z późniejszymi zmianami)
 Maków Maz. 10-2008



--- granica obszaru objętego planem

PRZEWODNICZĄCY RADY
 mgr Ireneusz Pankowski

Załącznik Nr 7 do Uchwały Nr XVIII/156/2008
 Rady Miejskiej w Makowie Mazowieckim
 z dnia 6 listopada 2008 r. – sektor C



STAROSTA MAKOWSKI
 Wydział Geodezji, Kartografii, Katastru
 i Gospodarki Nieruchomościami
 ze się zgodność niniejszej mapy z oryginałem
 tym do państwowego zasobu geodezyjnego
 i kartograficznego z dnia 01.10.2008 r.
 mapo nie może służyć do celów prawnych

STAROSTA MAKOWSKI
 Wydział Geodezji, Kartografii, Katastru
 i Gospodarki Nieruchomościami
 Rozprowadzenie niniejszego dokumentu
 wymaga zezwolenia, o którym mowa
 w art. 18 ustawy z dnia 17 maja 1989 r.
 - Prawo geodezyjne i kartograficzne
 (Dz. U. Nr 20 poz. 163, późniejszymi zmianami)
 Maków Maz. dnia 01.10.2008

mgr inż. Józef Twiński
 Dyrektor Wydziału Geodezji, Kartografii,
 i Gospodarki Nieruchomościami
 Gminy Maków Mazowiecki

mgr inż. Józef Twiński
 Dyrektor Wydziału Geodezji, Kartografii,
 i Gospodarki Nieruchomościami
 Gminy Maków Mazowiecki

granicą obszaru objętego planem

PRZEWODNICZĄCY RADY

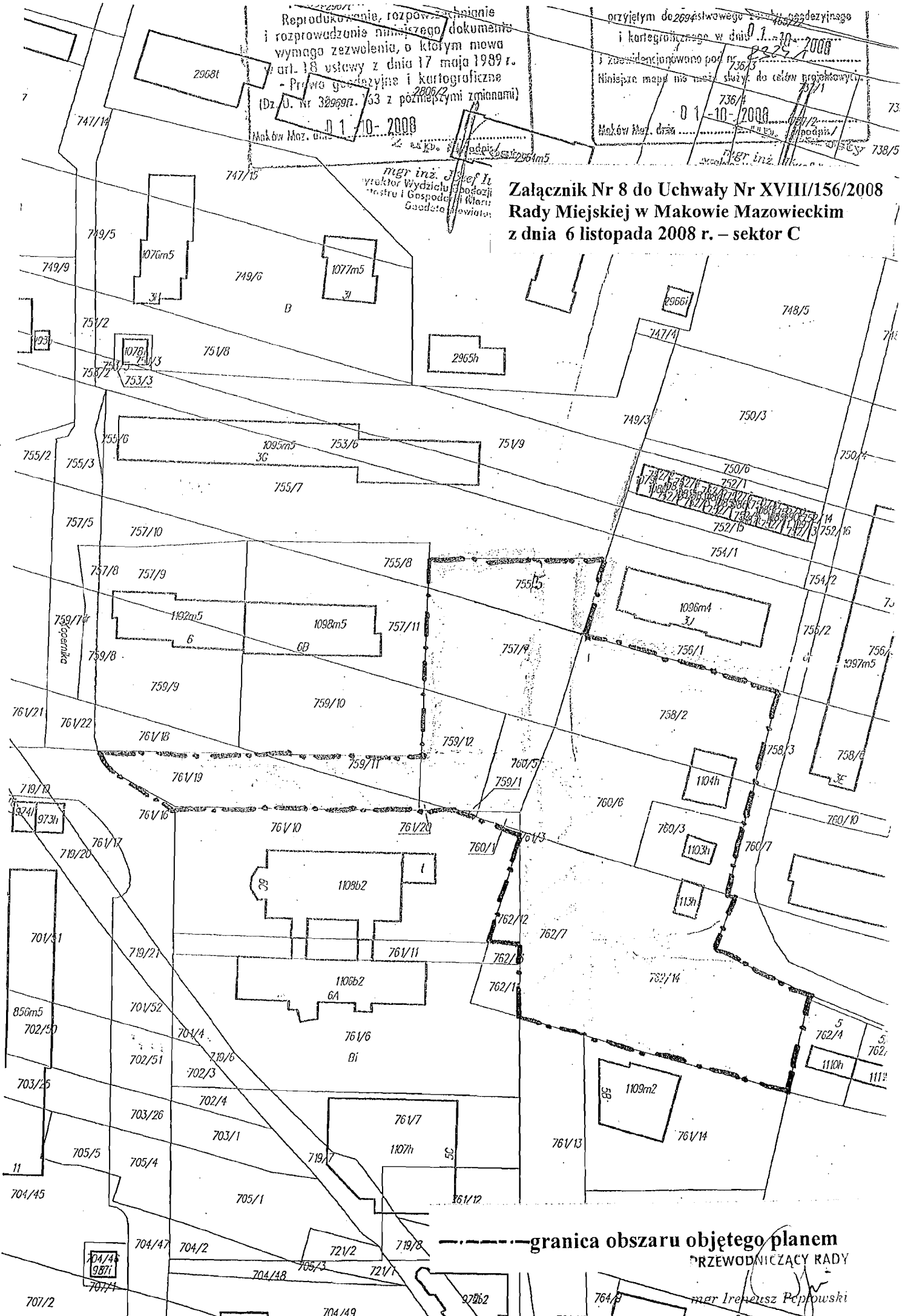
mgr inż. Ireneusz Popłowski

Reprodukowanie, rozpowszechnianie i rozprowadzenie niniejszego dokumentu wymaga zezwolenia, o którym mowa w art. 18 ustawy z dnia 17 maja 1989 r. - Prawo geodezyjne i kartograficzne (Dz. U. Nr 32999 z późniejszymi zmianami) z dnia 10-2008

przyjętym do 2008 r. w sprawie geodezyjnego i kartograficznego w dniu 10-2008 i zaakceptowanym pod nr 736/5. Należy pamiętać, że mapa nie może służyć do celów projektowych. Maków Maz. dnia 10-2008. mgr inż. ...

Załącznik Nr 8 do Uchwały Nr XVIII/156/2008 Rady Miejskiej w Makowie Mazowieckim z dnia 6 listopada 2008 r. – sektor C

mgr inż. Jacek ...
dyrektor Wydziału Geodezji i Gospodarki Nieruchomościami



----- granica obszaru objętego planem PRZEWODNICZĄCY RADY

mgr Ireneusz Pępowski

Uzasadnienie

Zgodnie z art. 14 ust. 1 ustawy z dnia 27 marca 2003r. o planowaniu i zagospodarowaniu przestrzennym (Dz. U z 2003r. Nr 80, poz. 717 z późniejszymi zmianami) w celu ustalenia przeznaczenia terenów, w tym dla inwestycji celu publicznego oraz określenia sposobów ich zagospodarowania i zabudowy, rada gminy podejmuje uchwałę o przystąpieniu do sporządzenia miejscowego planu zagospodarowania przestrzennego.

Przeprowadzona została analiza urbanistyczna dla terenu Makowa Mazowieckiego uwzględniająca obecne zagospodarowanie, stopień zmiany zagospodarowania od momentu uchwalenia ostatnich dokumentów planistycznych oraz konieczność zmian obowiązujących dokumentów planistycznych.

W jej wyniku określono zasadność przystąpienia do sporządzenia miejscowego planu zagospodarowania przestrzennego dla szeregu terenów w obrębie sektora C.

Planowane rozwiązania mają dotyczyć przede wszystkim zaprojektowaniu lub zmianie układu komunikacyjnego, wyznaczeniu systemu miejsc postojowych oraz modyfikacji parametrów zabudowy i zagospodarowania terenu.

Na podstawie w/w analizy stwierdzono, że planowane rozwiązania są zgodne z ustaleniami Studium uwarunkowań i kierunków zagospodarowania przestrzennego.

Materiały geodezyjne zostały przygotowane w oparciu o zasoby Starostwa Powiatowego w Makowie Mazowieckim.

Zakres prac planistycznych jest zgodny z art. 15 ustawy z dnia 27 marca 2003r. o planowaniu i zagospodarowaniu przestrzennym (Dz. U z 2003r. Nr 80, poz. 717 z późniejszymi zmianami).

ZASTĘPCA BURMISTRZA

mgr inż. Karol A. Misłobrzęski

