

**UCHWAŁA NR XXVII/227/2021
RADY MIEJSKIEJ W MAKOWIE MAZOWIECKIM**

z dnia 16 marca 2021 r.

**w sprawie przystąpienia do sporządzenia miejscowego planu zagospodarowania przestrzennego
Miasta Maków Mazowiecki w rejonie ul. Słoniawskiej**

Na podstawie art. 18 ust. 2 pkt. 5 ustawy z dnia 8 marca 1990 r. o samorządzie gminnym (Dz. U. z 2020 r. poz. 713 ze zm.), art. 14 ust. 1, ust. 2 i ust. 4 ustawy z dnia 27 marca 2003 r. o planowaniu i zagospodarowaniu przestrzennym (Dz. U. z 2020 r. poz. 293 ze zm.) uchwala się, co następuje:

§ 1. 1. Przystępuje się do sporządzenia miejscowego planu zagospodarowania przestrzennego gminy Miasta Maków Mazowiecki w rejonie ul. Słoniawskiej, obejmujący obszar planu, którego granice wyznaczają:

- 1) od północy – północna granica działki nr ewid. 158/2;
- 2) od wschodu – wschodnia granica działek 159/2, 159/7, 159/12, 158/1, 158/2, 172/2, 172/3, 172/4;
- 3) od południa – południowa granica działki nr ewid. 170, zachodnia i południowa granica działek nr ewid. 171/2, 171/4, zachodnia granica działki nr ewid. 172/7, zachodnia, południowa i wschodnia granica działki nr ewid. 173/3, południowa granica działki nr ewid. 172/2;
- 4) od zachodu – zachodnia granica administracyjna Miasta Maków Mazowiecki.

2. Granice obszaru planu, o których mowa w ust. 1, oznaczone są literami A - B - C - D - E - F - G - H - I - A na załączniku graficznym stanowiącym załącznik Nr 1 do niniejszej uchwały.

§ 2. Sporządzenie planu zostanie wykonane w skali 1 : 1000.


§ 3. Wykonanie uchwały powierza się Burmistrzowi Miasta.

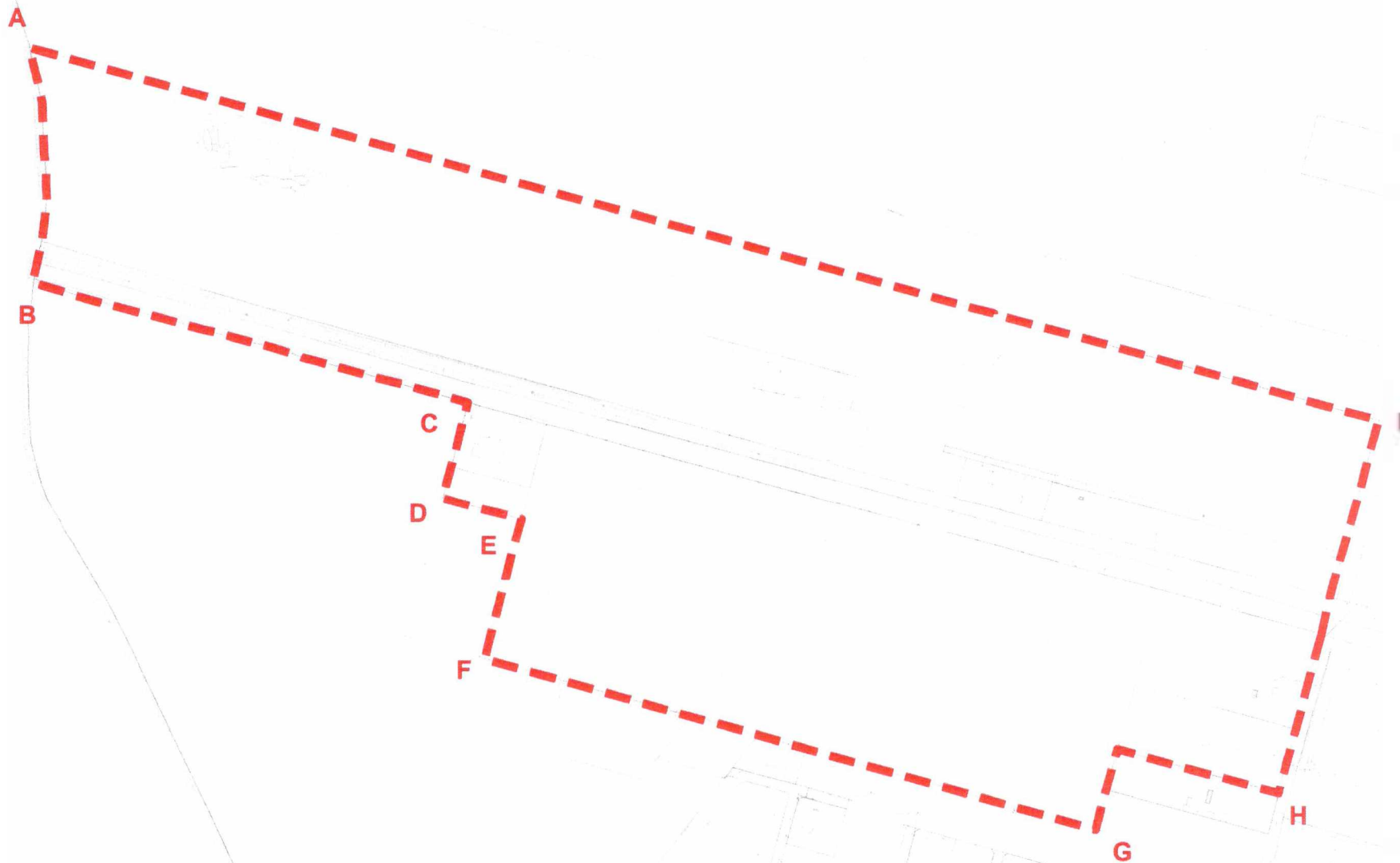
§ 4. Uchwała wchodzi w życie z dniem podjęcia.

Przewodniczący Rady
Miejskiej


**Dariusz
Artur Miecznikowski**

**ZAŁĄCZNIK NR 1 DO UCHWAŁY NR XXVII/227/2021
RADY MIEJSKIEJ W MAKOWIE MAZOWIECKIM Z DNIA 16 MARCA 2021 r.
SKALA 1:2500**

 granice obszaru opracowania



0 25 50 100 150 200 250 m



**UZASADNIENIE
DO UCHWAŁY NR XXVII/227/2021
RADY MIEJSKIEJ W MAKOWIE MAZOWIECKIM**

z dnia 16 marca 2021 r.

w sprawie przystąpienia do sporządzenia miejscowego planu zagospodarowania przestrzennego Miasta Maków Mazowiecki w rejonie ul. Słoniawskiej

Uchwała dotyczy obszaru położonego w rejonie ulicy Słoniawskiej, o łącznej powierzchni ok. 18,5 ha. W granicach obszaru dominują grunty rolnicze, użytkowane gospodarczo jedynie w części. Znajduje się tu również kilka zabudowań mieszkalnych jednorodzinnych, nie tworzących jeszcze zwartego układu urbanistycznego. Na części terenów przylegających do ul. Słoniawskiej prowadzona jest obecnie działalność gospodarcza związana z przetwórstwem drewna – tartak.

Funkcjonowanie obiektów produkcyjnych związanych z przetwórstwem drewna jest podstawowym celem przystąpienia do sporządzania planu miejscowego. Konflikty przestrzenne na granicy strefy mieszkaniowej i produkcyjnej wymagają analiz przestrzennych i ponownej delimitacji terenów określonych w obowiązującym na obszarze przystąpienia planie miejscowym.

Obowiązujący miejscowy plan zagospodarowania przestrzennego Miasta Maków Mazowiecki – sektor B, przyjęty na podstawie Uchwały Nr XLVI/304/2014 Rady Miejskiej w Makowie Mazowieckim z dnia 10 lipca 2014 r. (Dz. U. Woj. Mazowieckiego z 2014 r. poz. 7941) nie uwzględnia istniejącego stanu zagospodarowania terenów. Brak szczegółowych zasad zagospodarowania terenów o odmiennych zasadach zagospodarowania powoduje wzajemne konflikty przestrzenne i uciążliwości. Uszczegółowienie tych zasad może umożliwić funkcjonowanie sąsiadujących ze sobą terenów o odmiennych zasadach zagospodarowania, po określeniu sposobów zagospodarowania i zabudowy, ustalenia parametrów i wskaźników kształtowania zabudowy oraz zasad zagospodarowania zabudowy mieszkaniowej jednorodzinnej i zabudowy mieszkaniowo-usługowej oraz produkcyjnej.

PRZEWODNICZĄCY RADY

Dariusz Artur Miecznikowski