

UCHWAŁA NR X/70/2019
RADY MIEJSKIEJ W MAKOWIE MAZOWIECKIM

z dnia 20 maja 2019 r.

w sprawie pomnika przyrody na terenie Miasta Maków Mazowiecki

Na podstawie art. 7 ust. 1 pkt 1 i art. 18 ust. 2 pkt 15 ustawy z dnia 8 marca 1990 roku o samorządzie gminnym (Dz. U. z 2019 r., poz. 506) w związku z art. 44 ust. 1 i 2 i art. 45 ustawy z dnia 16 kwietnia 2004 roku o ochronie przyrody (Dz. U. z 2018 r., poz. 1614 ze zm.) po uzgodnieniu z Regionalnym Dyrektorem Ochrony Środowiska w Warszawie Rada Miejska w Makowie Mazowieckim uchwala, co następuje:

§ 1. Uznaje się za pomnik przyrody dąb szypułkowy (*Quercus rober*) rosnący na działce o numerze ewidencyjnym 485/7 przy ulicy Ciechanowskiej w Makowie Mazowieckim, usytuowany zgodnie z załącznikiem graficznym do uchwały:

L. p.	Nazwa gatunkowa	Obwód pnia na wysokości 1,3 m [cm]	Wysokość drzewa [m]	Numer ewidencyjny działki	Położenie geograficzne (szerokość geograficzna – N długość geograficzna – E) Układ współrzędnych PL-1992	Opis lokalizacji
1.	Dąb szypułkowy (<i>Quercus rober</i>)	334	20	485/7	N: 52°52'07.3'' E: 21°06'03.4''	Maków Mazowiecki, skrzyżowanie ulic Przasnyskiej i Ciechanowskiej

§ 2. Szczególnym celem ochrony drzewa, o którym mowa w § 1 jest zachowanie wartości przyrodniczych, krajobrazowych, naukowych i kulturowych.

§ 3. W stosunku do pomnika przyrody, o którym mowa w § 1, wprowadza się następujące zakazy:

- 1) niszczenia, uszkodzenia lub przekształcania drzewa,
- 2) uszkodzenia i zanieczyszczenia gleby w obrębie drzewa,
- 3) umieszczania tablic reklamowych na drzewie.

§ 4. W stosunku do pomnika przyrody, o którym mowa w § 1, w ramach czynnej ochrony, ustala się możliwość dokonywania zabiegów pielęgnacyjnych – zabezpieczających zgodnych z ogólnie przyjętymi zasadami chirurgii drzew.

§ 5. Nadzór nad ustanowionym pomnikiem przyrody sprawuje Burmistrz Miasta.

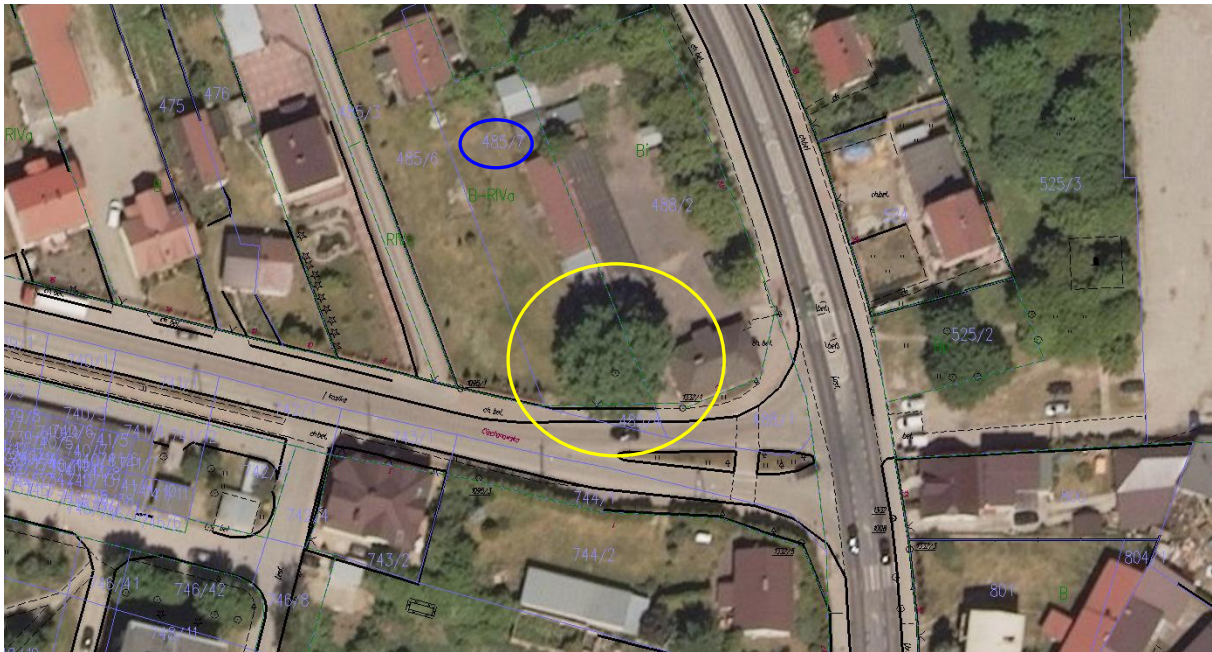
§ 6. Wykonanie uchwały powierza się Burmistrzowi Miasta.

§ 7. Uchwała wchodzi w życie po upływie 14 dni od dnia ogłoszenia w Dzienniku Urzędowym Województwa Mazowieckiego.

Przewodniczący Rady
Miejskiej

Dariusz
Artur Miecznikowski

USYTUOWANIE DRZEWA – POMNIKA PRZYRODY



Objaśnienia:



Dąb szypułkowy



Numer działki ewidencyjnej

- Ortofotomapa: Główny Urząd Geodezji i Kartografii

- Układ współrzędnych: PL-1992: N: 52°52'07.3" E: 21°06'03.4"

Mapa referencyjna

