

**UCHWAŁA NR IX/61/2019**  
**RADY MIEJSKIEJ W MAKOWIE MAZOWIECKIM**

z dnia 15 maja 2019 r.

**w sprawie przystąpienia do sporządzenia zmiany studium uwarunkowań i kierunków zagospodarowania  
przestrzennego Miasta Maków Mazowiecki**

Na podstawie Na podstawie art. 18 ust. 2 pkt. 5 ustawy z dnia 8 marca 1990 r. o samorządzie gminnym (Dz. U. z 2019 r. poz. 506) oraz art. 9 ust. 1 i art. 27 ustawy z dnia 27 marca 2003 r. o planowaniu i zagospodarowaniu przestrzennym (Dz. U. z 2018 r. poz. 1945, ze zm.), Rada Miejska w Makowie Mazowieckim uchwała, co następuje:

§ 1. Przystępuje się do sporządzenia zmiany studium uwarunkowań i kierunków zagospodarowania przestrzennego Miasta Maków Mazowiecki dla wybranych terenów obejmujących obszary A, B, C, D, E, F, G, H, I, których granice oznaczono na załącznikach nr 1, nr 2 nr 3, nr 4, nr 5, nr 6, nr 7, nr 8, nr 9.

§ 2. Wykonanie uchwały powierza się Burmistrzowi Miasta.

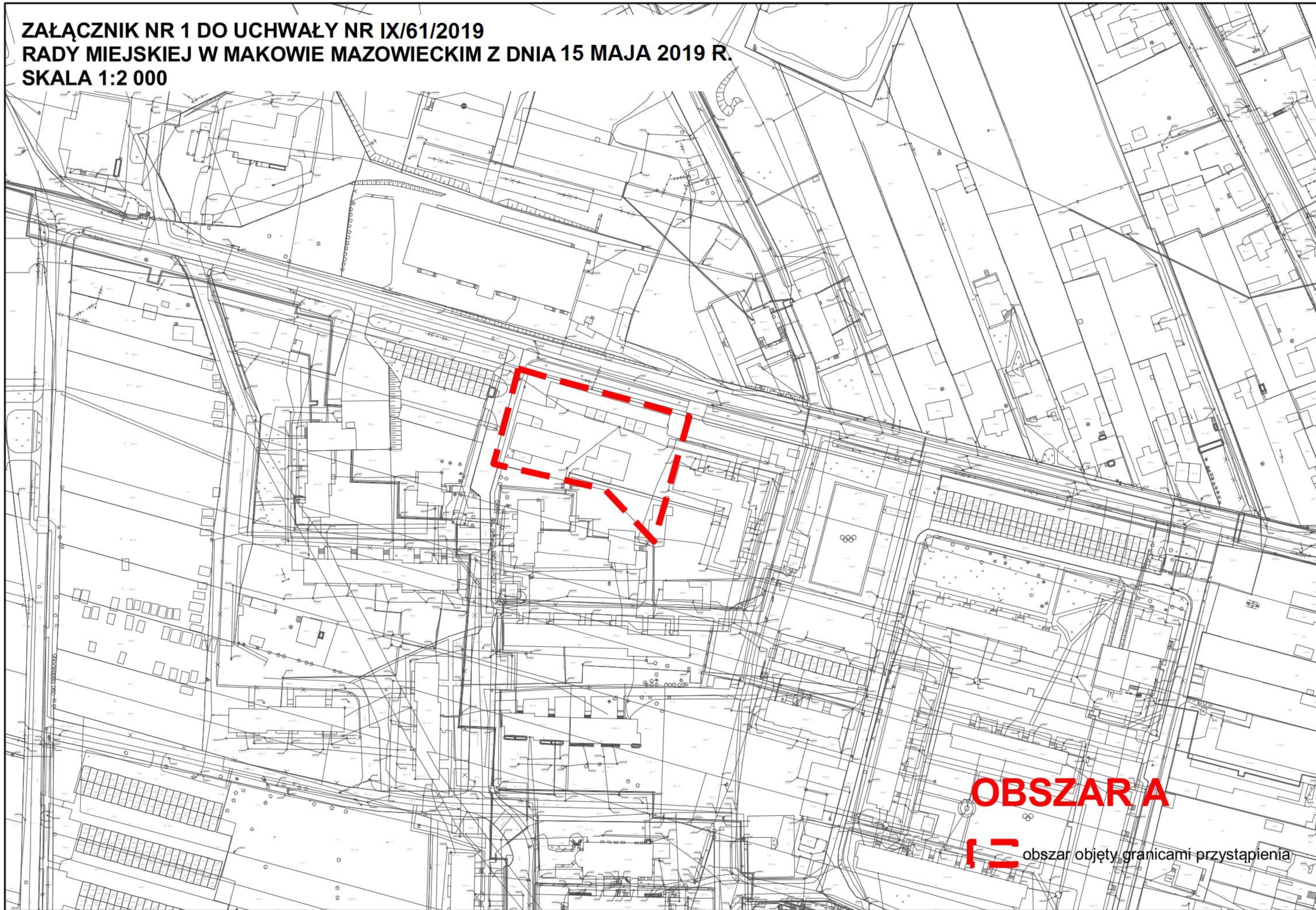
§ 3. Uchwała wchodzi w życie z dniem podjęcia.

Przewodniczący Rady  
Miejskiej

**Dariusz**  
**Artur Miecznikowski**

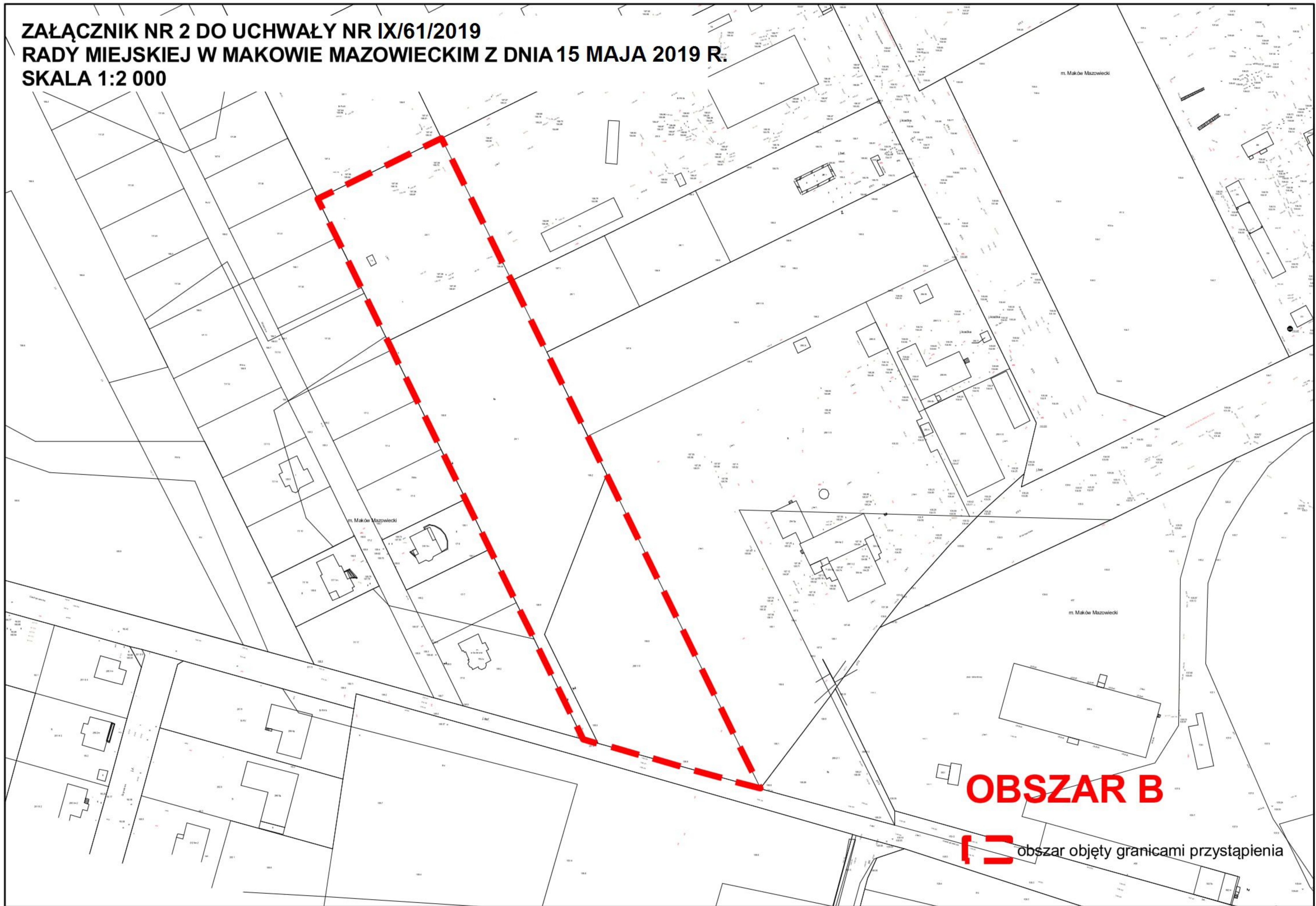


**ZAŁĄCZNIK NR 1 DO UCHWAŁY NR IX/61/2019  
RADY MIEJSKIEJ W MAKOWIE MAZOWIECKIM Z DNIA 15 MAJA 2019 R.  
SKALA 1:2 000**





**ZAŁĄCZNIK NR 2 DO UCHWAŁY NR IX/61/2019  
RADY MIEJSKIEJ W MAKOWIE MAZOWIECKIM Z DNIA 15 MAJA 2019 R.  
SKALA 1:2 000**

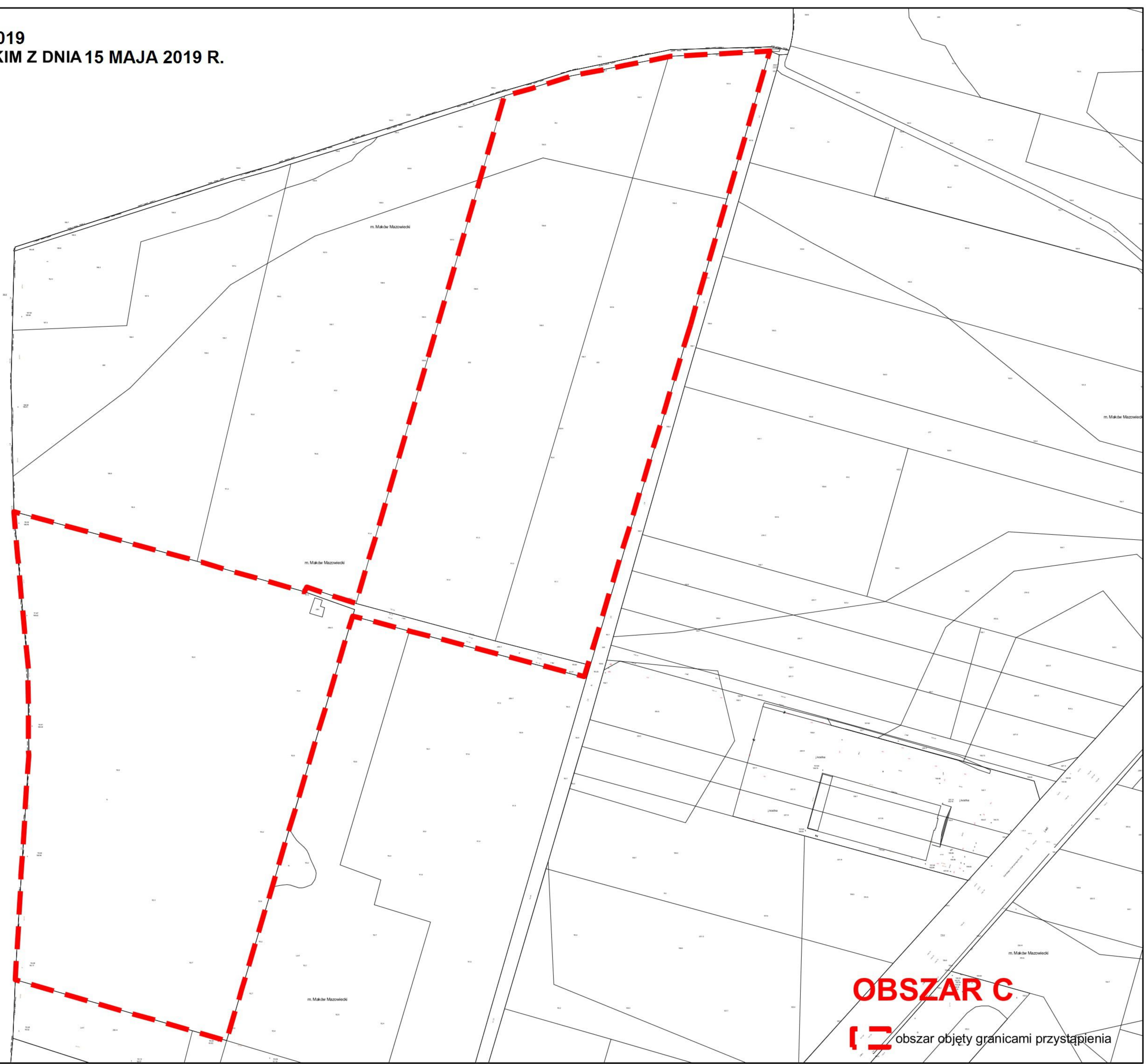


**OBSZAR B**

 obszar objęty granicami przystąpienia



**ZAŁĄCZNIK NR 3 DO UCHWAŁY NR IX/61/2019  
RADY MIEJSKIEJ W MAKOWIE MAZOWIECKIM Z DNIA 15 MAJA 2019 R.  
SKALA 1:2 000**

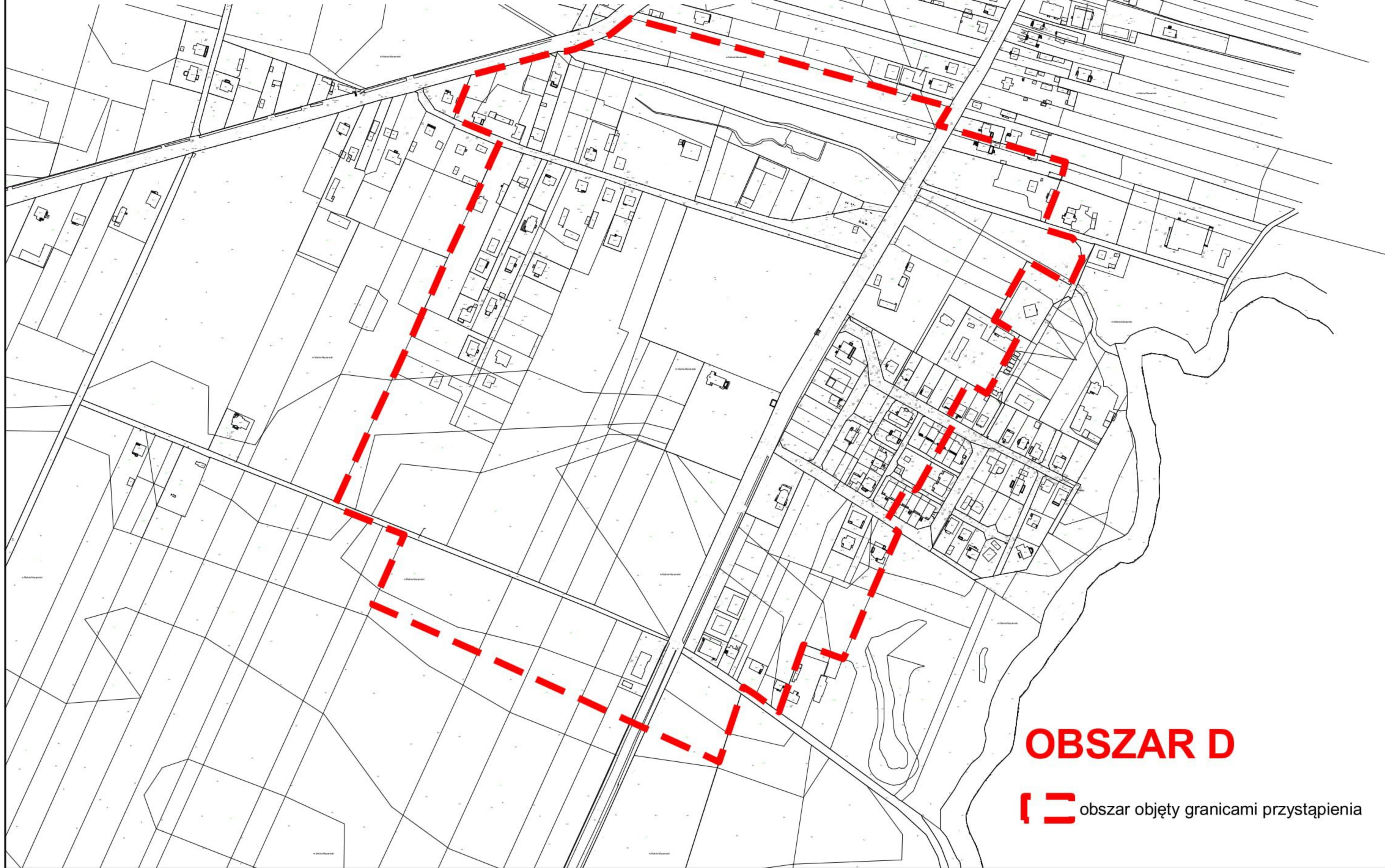


**OBSZAR C**


 obszar objęty granicami przystąpienia



**ZAŁĄCZNIK NR 4 DO UCHWAŁY NR IX/61/2019  
RADY MIEJSKIEJ W MAKOWIE MAZOWIECKIM Z DNIA 15 MAJA 2019 R.  
SKALA 1:5 000**

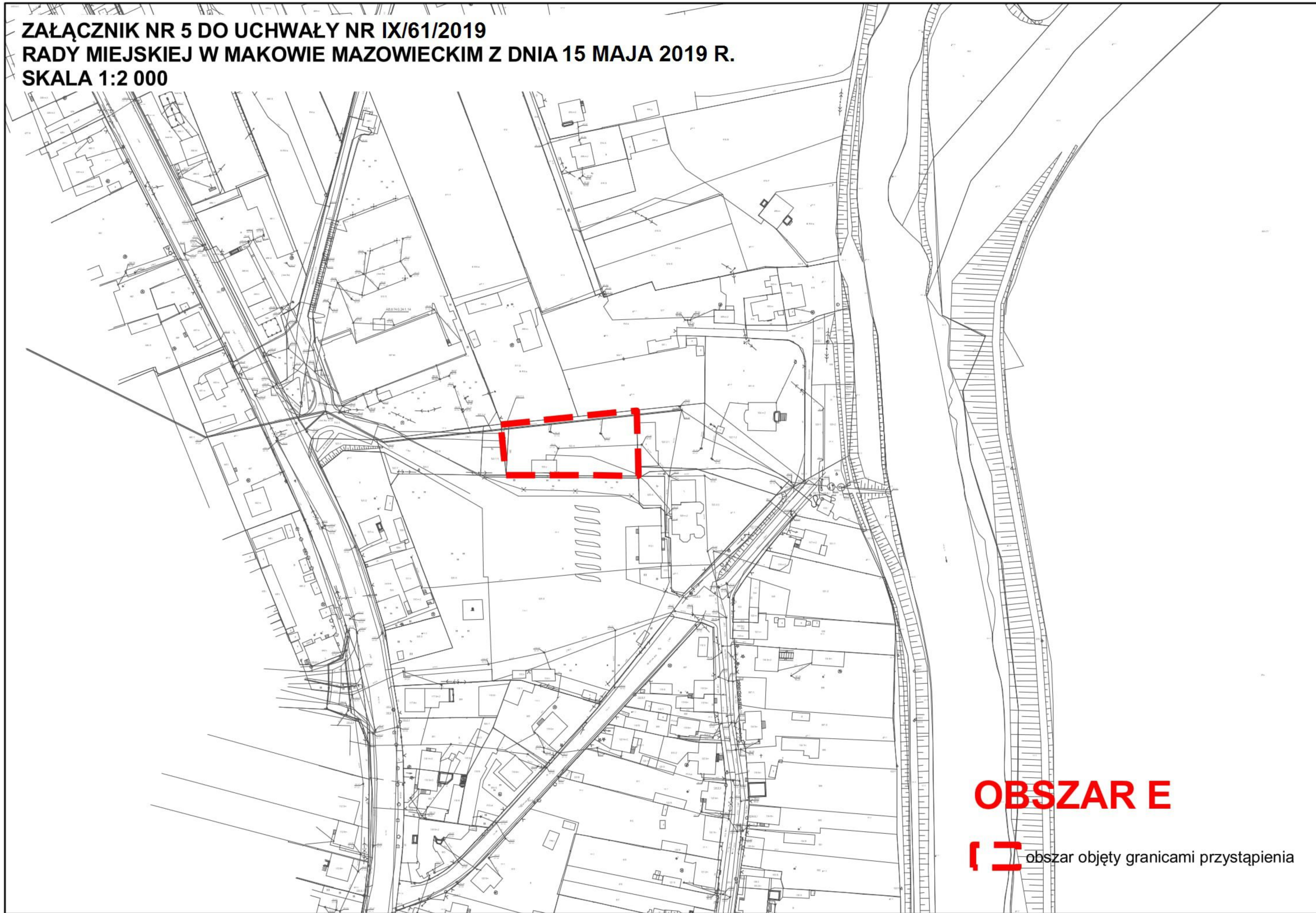


**OBSZAR D**


 obszar objęty granicami przystąpienia



**ZAŁĄCZNIK NR 5 DO UCHWAŁY NR IX/61/2019  
RADY MIEJSKIEJ W MAKOWIE MAZOWIECKIM Z DNIA 15 MAJA 2019 R.  
SKALA 1:2 000**

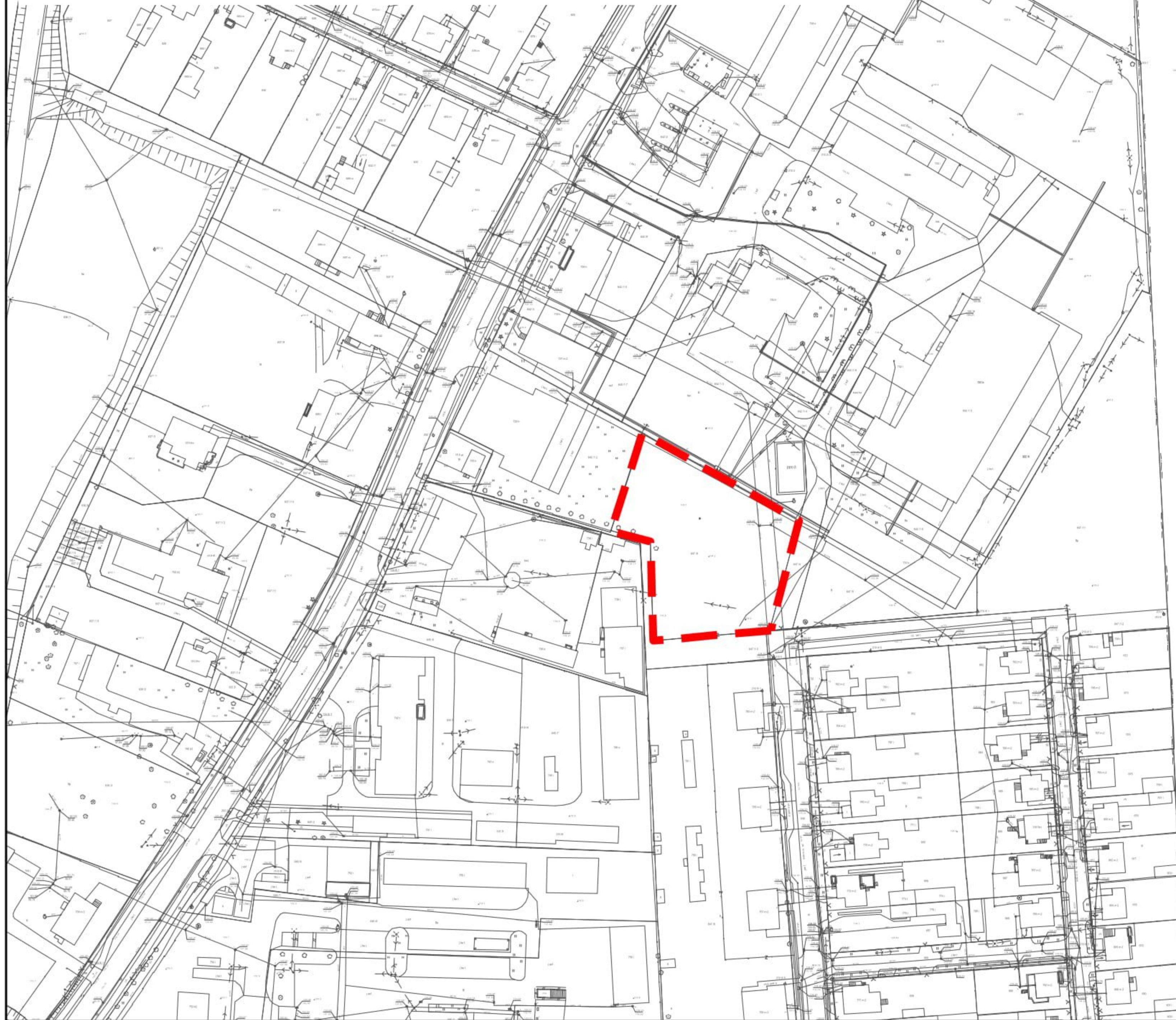


**OBSZAR E**


 obszar objęty granicami przystąpienia



**ZAŁĄCZNIK NR 6 DO UCHWAŁY NR IX/61/2019  
RADY MIEJSKIEJ W MAKOWIE MAZOWIECKIM Z DNIA 15 MAJA 2019 R.  
SKALA 1:2 000**

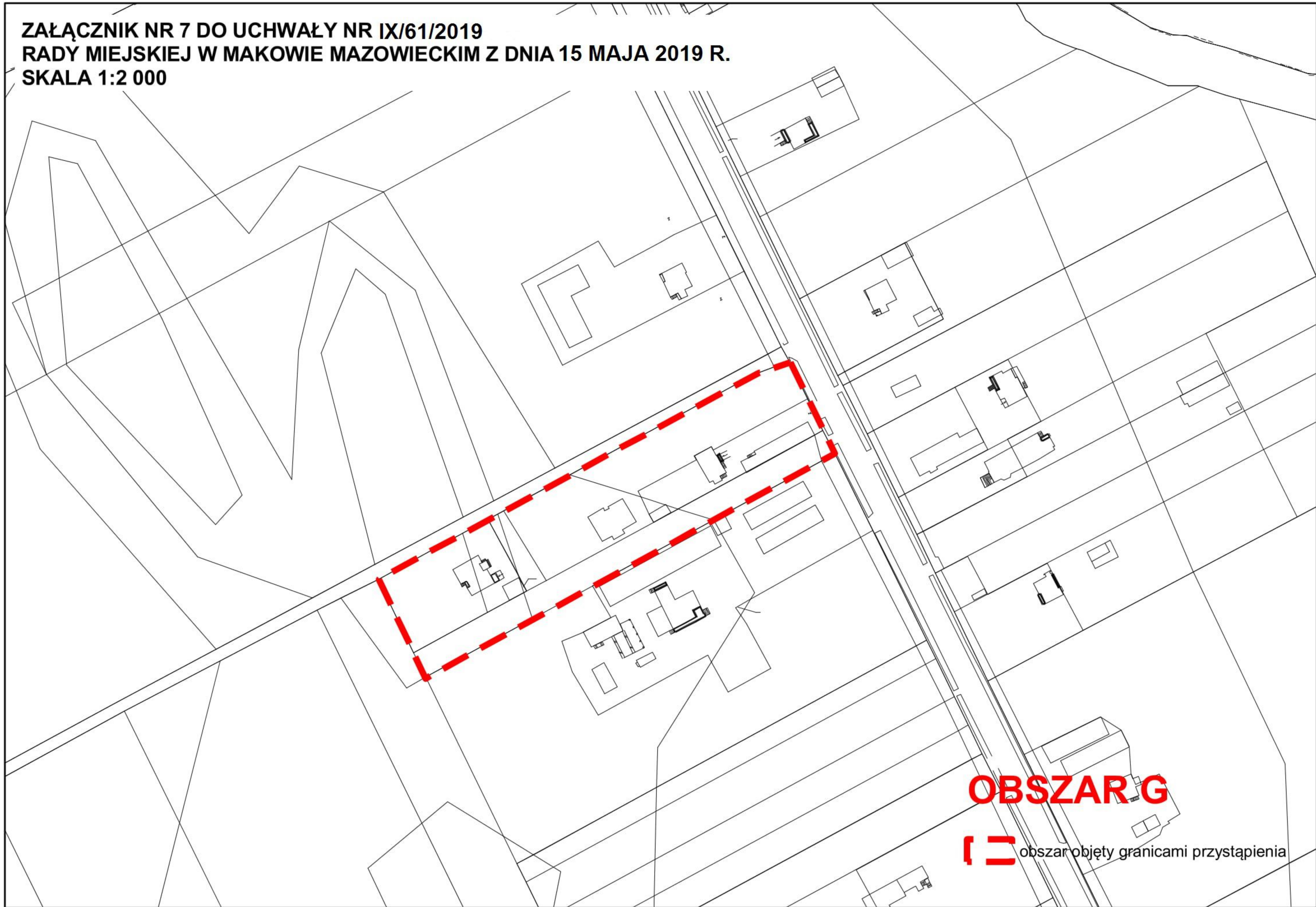


**OBSZAR F**

 obszar objęty granicami przystąpienia



**ZAŁĄCZNIK NR 7 DO UCHWAŁY NR IX/61/2019  
RADY MIEJSKIEJ W MAKOWIE MAZOWIECKIM Z DNIA 15 MAJA 2019 R.  
SKALA 1:2 000**

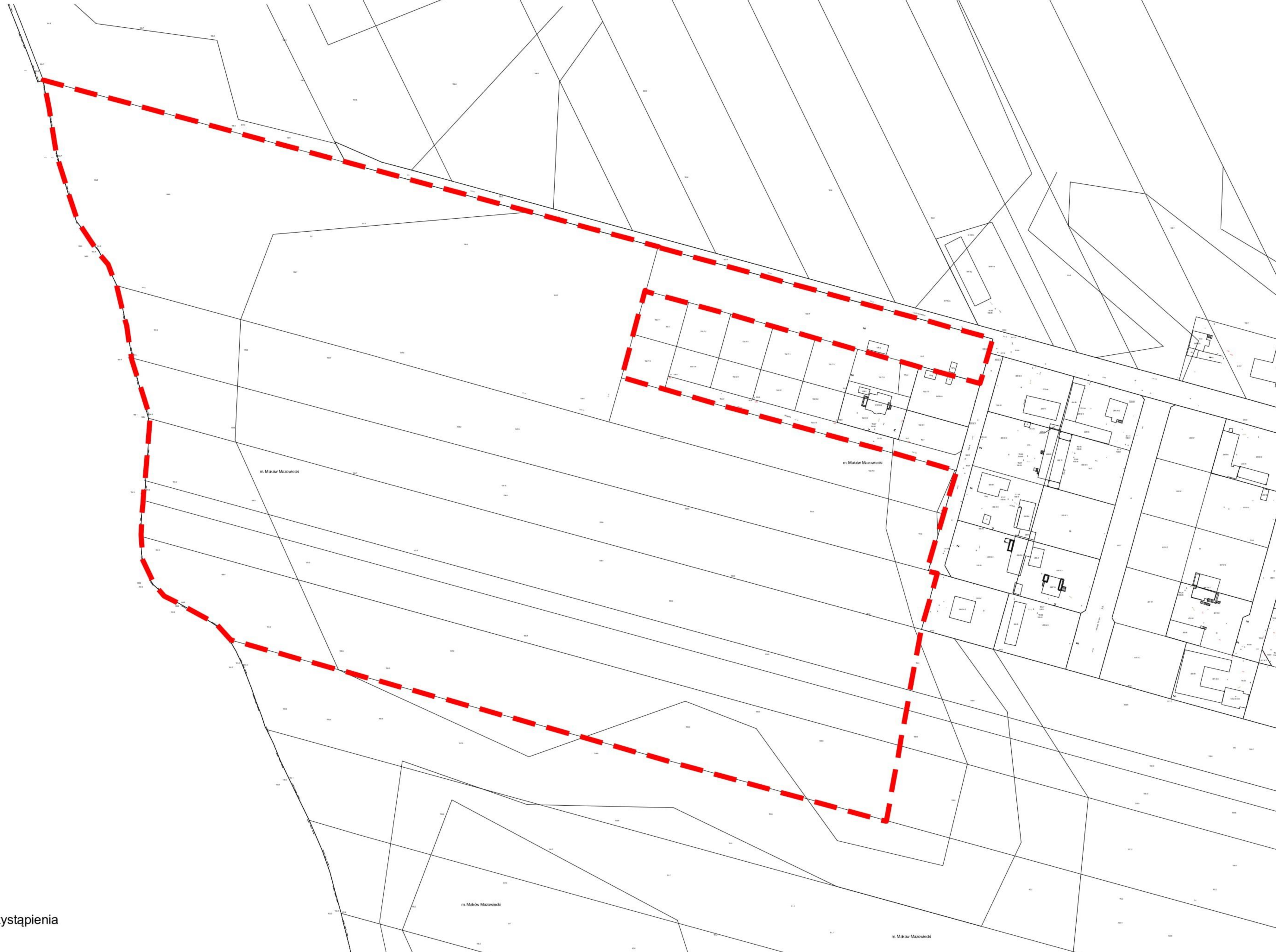


**OBSZAR G**


 obszar objęty granicami przystąpienia



**ZAŁĄCZNIK NR 8 DO UCHWAŁY NR IX/61/2019  
RADY MIEJSKIEJ W MAKOWIE MAZOWIECKIM Z DNIA 15 MAJA 2019 R.  
SKALA 1:2 000**

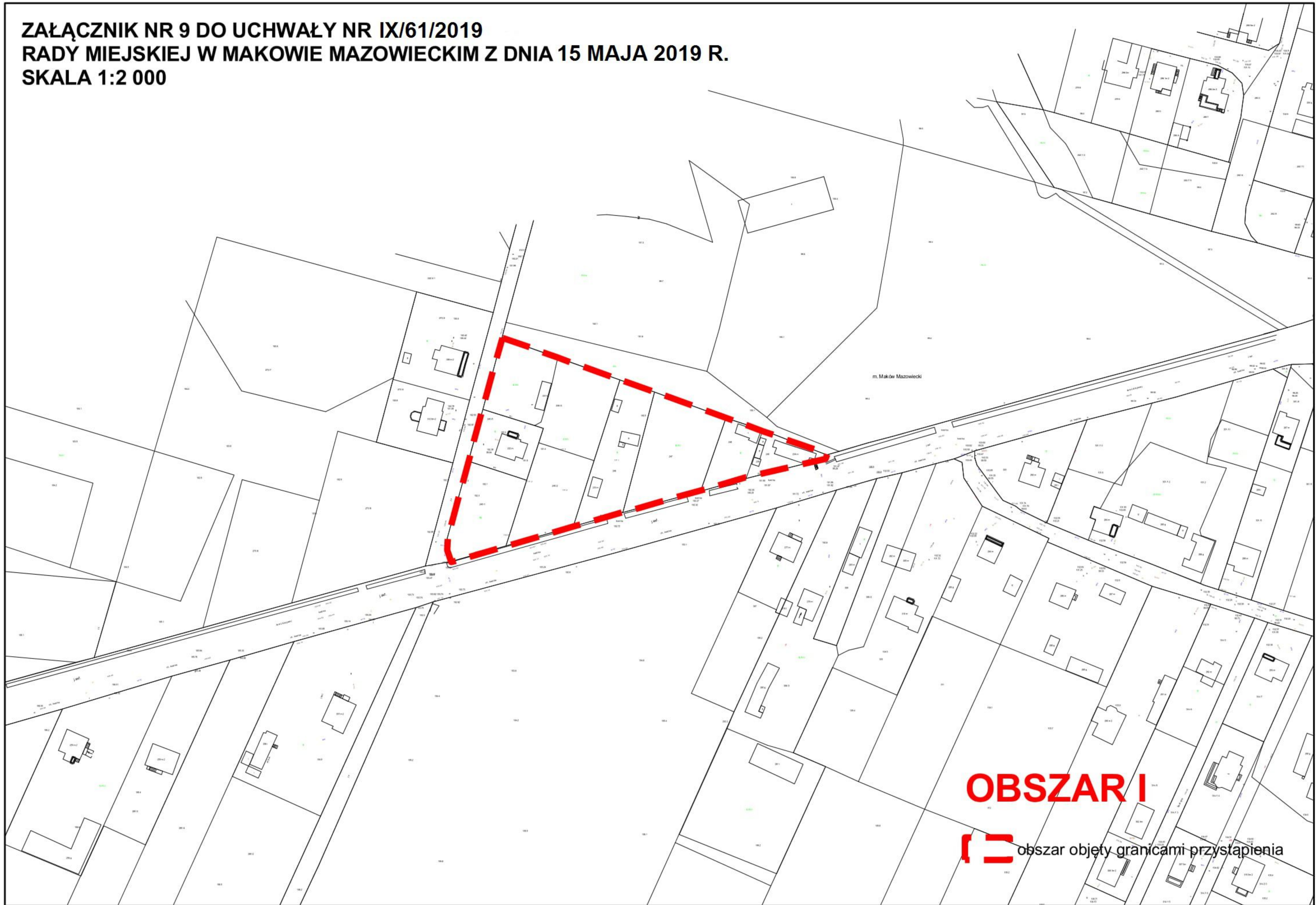


**OBSZAR H**

 obszar objęty granicami przystąpienia



**ZAŁĄCZNIK NR 9 DO UCHWAŁY NR IX/61/2019  
RADY MIEJSKIEJ W MAKOWIE MAZOWIECKIM Z DNIA 15 MAJA 2019 R.  
SKALA 1:2 000**



**OBSZAR I**

 obszar objęty granicami przystąpienia